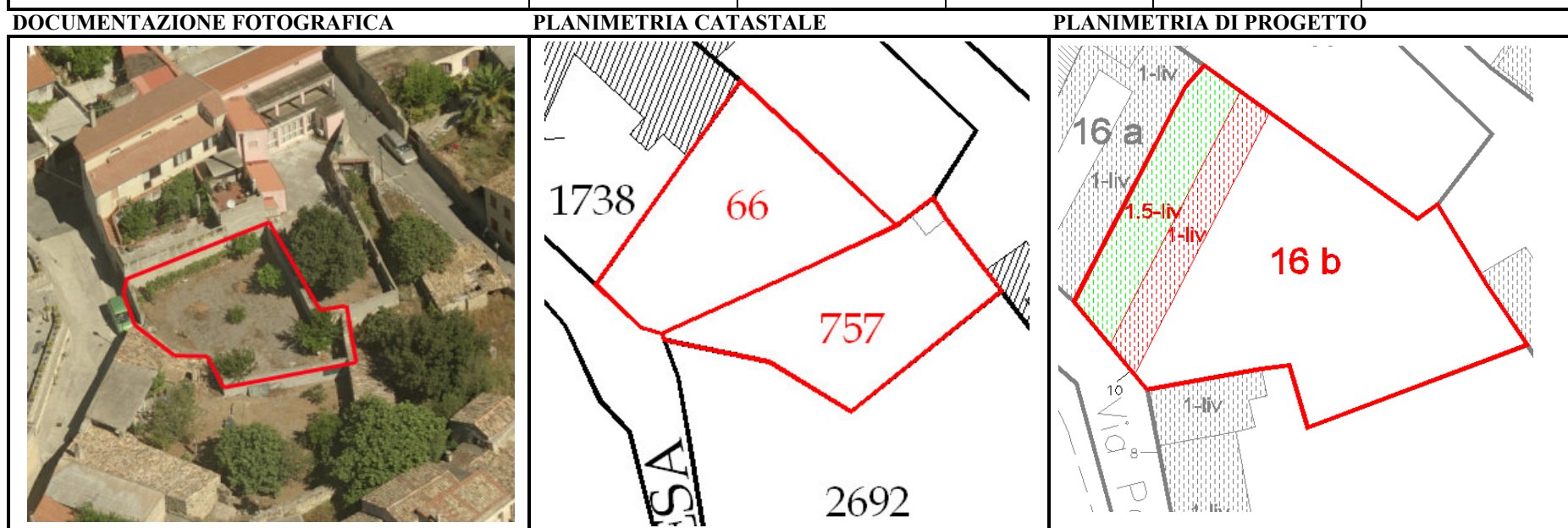


COMUNE DI GENONI
Provincia di Oristano
PIANO PARTICOLAREGGIATO DEL CENTRO STORICO IN ADEGUAMENTO AL P.P.R.

SCHEDE DI INDAGINE E DI PROGETTO SUL PATRIMONIO EDILIZIO	COMPARTO n 1	catastale Fgl.15 mapp 66-757	Unità edilizia n. 16b	Via Padre Raffaele Melis civ.10	Proprietario: Eredi Carta Antonio
--	-------------------------	--	----------------------------------	---------------------------------------	---



SCHEDE DI INDAGINE

DATI GENERALI			DOTAZIONI				CONDIZIONI STATICHE			CONDIZIONI IGIENICHE				ANNO DI COSTRUZIONE
n° residenti	destinazione (1)	unità abitative	acqua di rete (2)	energia elettrica (2)	bagno (2)	garage (2)	murature esterne (3)	coperture (3)	finiture, intonaci (3)	umidità da copertura (3)	umidità da pareti (3)	umidità da fondazioni (3)	areazione (3)	
	a	1	si	si	si	no	a	a	a	a	a	a	a	

(1) a=residenziale; b=commerciale, c=servizi; d=deposito/garage; e= artigianale; f=altro
(2) si/no
(3) a=buone; b= medie; c=precarie

DATI URBANISTICI

Superficie lotto	mq	278
Superficie coperta	mq	-
Numero piani		-
Volume attuale	mc	-
if attuale	mc/mq	-
ic attuale	mc/mq	-
Demolizioni	mc	0,00
Volume di ampliamento	mc	318,03
Volume totale progetto	mc	318,03
Superficie coperta progetto	mq	78,15
if progetto	mc/mq	1,14
ic progetto	mc/mq	0,28

TIPI DI INTERVENTO TECNICI-ESTETICI

1	Consolidamento statico	
2	Ristrutturazione	
3	Eliminazione superfettazioni	
4	Manutenzione ordinaria	
5	Manutenzione straordinaria	
6	Restauro conservativo	
7	Ampliamento	X
8	Conservazione elementi architettonici originali	
9	Fabbricato censito ex L.R. 4/2009	

PRESCRIZIONI SPECIFICHE

PARTICOLARI DA RIPRISTINARE, ELIMINARE O MIMETIZZARE

A - FINITURE FACCIATE E MURI PERIMETRALI- Ripristinare o eliminare

A1	Ripristino intonaci tradizionali	
A2	Eliminare intonaci plastici	
A3	Eliminare rivestimenti da pareti e/o zoccoli	
A4	Eliminare intonaco non tradizionale pareti e/o zoccoli	
A5	Ripristino murature faccia a vista	
A6	Intonac. muri o cordoli in cemento o blocchetti non int.	
A7	Eseguire tinteg. corrispondente all'abaco allegato	
A8	Muro perimetrale e recinzioni secondo abaco	

B - SERRAMENTI - Eliminare e sostituire con elementi tradizionali

B1	Serramenti in alluminio-pvc-metallo	
B2	Serramenti in legno ma difforni dal tradizionale	
B3	Saracinesca in alluminio-pvc-metallo	
B4	Avvolgibili in alluminio-pvc-metallo	
B5	Portelloni e/o persine verso spazi pubblici sotto 4,50m	
B6	Cancelli in alluminio-pvc-metallo	
B7	Inferriate difforni da abaco	

C-GRADINI-eliminare e sostituire con elementi tradizionali

C1	Gradini con rivestimenti non tradizionali	
C2	Gradini su spazio pubblico	

D-AGGETTI - Eliminare e sostituire con elementi tradizionali

D1	Balconi con sbalzi fuori norma o ricadenti su area pubblica con altezze all'intradosso inferiori a 4,50m	
D2	Parapetti non corrispondenti a quelli tradizionali	
D3	Modanature estranee a quelle tradizionali	
D4	Stipiti e architravi con rivestimenti non tradizionali	
D5	Soglie e davanzali con rivestimenti non tradizionali	
D6	Pensiline	

E-CANALI DI GRONDA E PLUVIALI-eliminare e sostituire con elementi tradizionali

E1	Canale di gronda con sagoma non tradizionale	
E2	Canale di gronda in pvc e/o lamiera	
E3	Pluviale in pvc e/o lamiera	

G-COMPLEMENTI- Eliminare o mitigare

G1	cavi elettrici o tubazioni esterni	
G2	Pompe di calore	
G3	Antenne	
G4	Scaldabagni e caldaie	
G5	Insegne caricate nei colori e/o di forme e dimensioni	
G6	Spazi pubblicitari	

F - COPERTURE- Eliminare e sostituire con elementi tradizionali

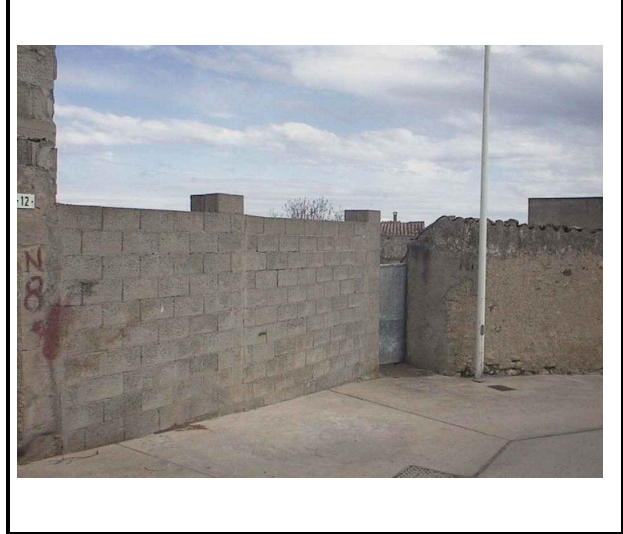
F1	Coperture in eternit	
F2	Tetto con aggetto non tradizionale	
F3	Tetto con tegole non tradizionali	
F4	Copertura piana o altro tetto	

NOTE

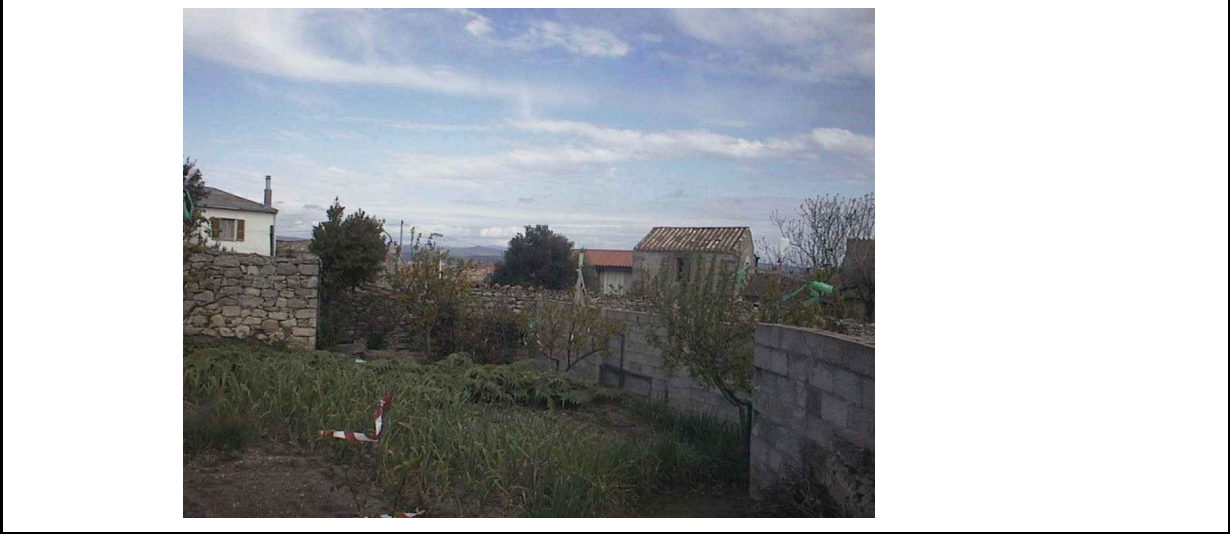
Lotto libero

SCHEDE DI INDAGINE E DI PROGETTO SUL PATRIMONIO EDILIZIO	COMPARTO n 1	catastale Fgl.15 mapp 66-757	Unità edilizia n. 16b	Via Padre Raffaele Melis civ.10	Proprietario: Eredi Carta Antonio
---	-------------------------	------------------------------------	----------------------------------	---------------------------------------	---

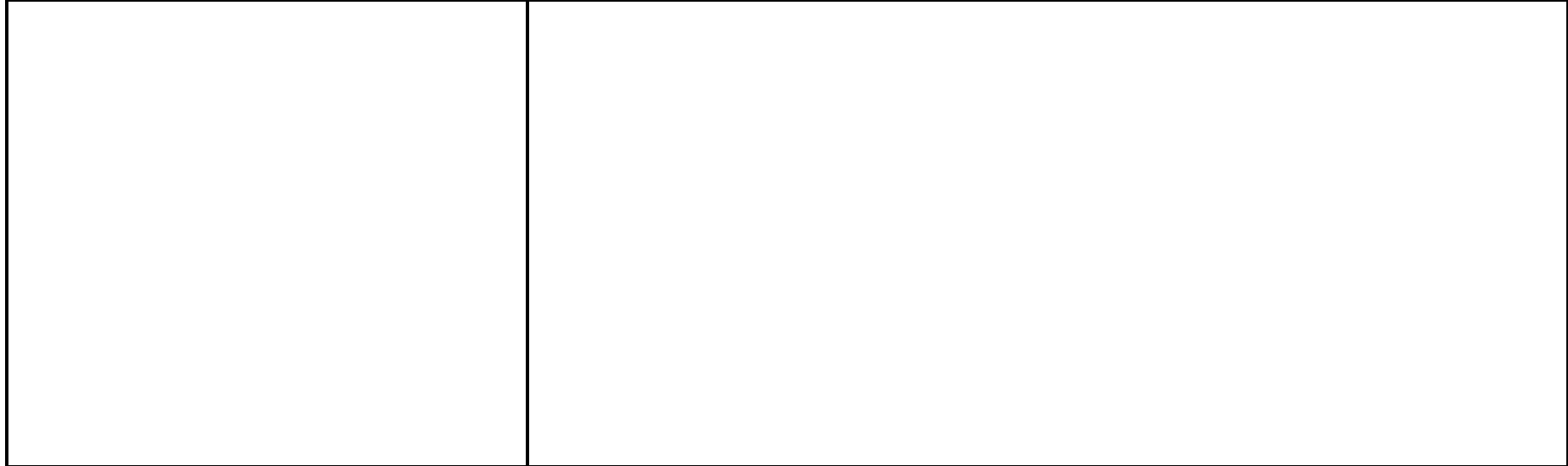
DOCUMENTAZIONE FOTOGRAFICA



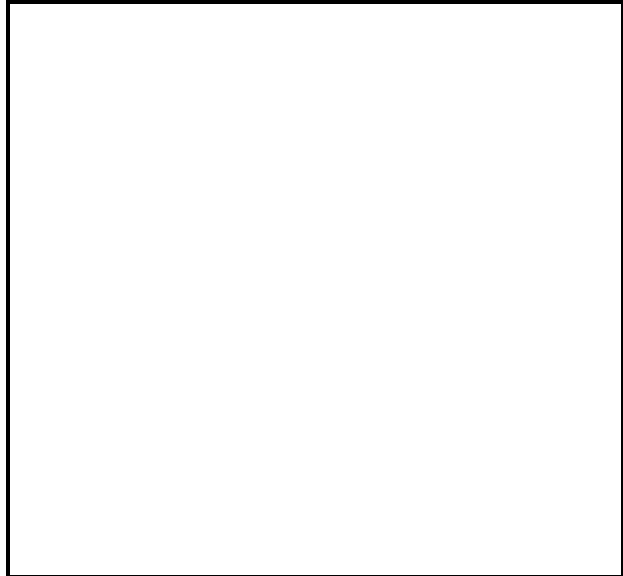
DOCUMENTAZIONE FOTOGRAFICA (40b-40)



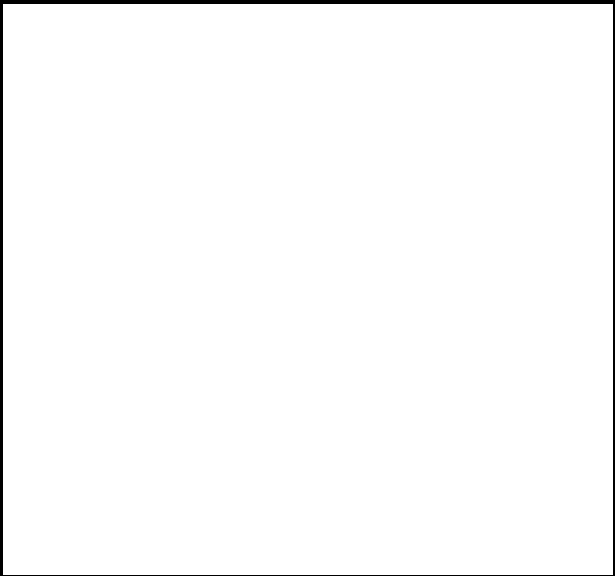
DOCUMENTAZIONE FOTOGRAFICA



DOCUMENTAZIONE FOTOGRAFICA



DOCUMENTAZIONE FOTOGRAFICA



DOCUMENTAZIONE FOTOGRAFICA

